



Мебелите за баня да се почистват с влажна кърпа, без химични препарати.
Bathroom furnitures should be cleaned with chemical-free damp cloth.
Badezimmer Möbel sollten mit chemiefreien feuchten Tuch gereinigt werden.



Мебелите за баня да не се използват в помещения без възможност за проветряване и с висока влажност.
Do not use bathroom furnitures at stuffy and humid areas.
Verwenden Sie Ihre Bad Möbel bei luftleeren Raum und Feuchtegebieten nicht.



Повърхностите може да бъдат надраскани при интензивно търкане.
Surfaces can be scratched because of hard rubbing.
Die Oberfläche kann wegen der harten Reibung zerkratzt werden.



Избягвайте контакт на повърхностите с твърди и остри предмети.
Impact of hard and sharp objects should be avoided.
Bitte vermeiden Sie Auswirkungen der harten und scharfen Gegenständen.



Да се проверяват редовно водопроводът и местата на връзка.
Fitting points should be controlled.
Befestigungspunkten sollten kontrolliert werden.



Химичните препарати могат да увредят силикона.
Chemical materials can damage the silicon.
Chemische Materialien können an Silicium beschädigen.

Banyoda mükemmel arayanlar için...
For those looking for perfection in bathroom...
Бани за перфекционисти...

Fabrika / Factory

Merkez Mah. Zafer Cad. 1/10 No:6 81850 Gümüşova / Düzce / Türkiye
T: +90 380 731 34 59 , F: +90 380 731 34 60

Genel Merkez / Head Office

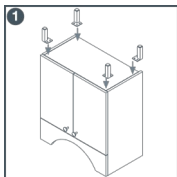
Halkalı Merkez Mah. Dereboyu Cad. No:4 Kat:10 İç Kapı No:78 Küçükçekmece / İstanbul / Türkiye
T: +90 444 66 52, F: +90 212 675 21 99



TS EN 14749 TS 12487

Долни шкафове / LOWER UNIT

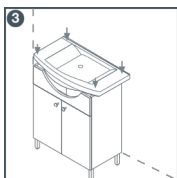
Корпуси с крачета / Standing Cabinets



Крачетата, които ще откриете в пликчето с обков, се монтират с винтове 3,5x20.

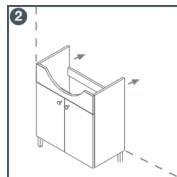
The feet that are in the accessories bag will be fixed to lower unit with 3,5x20 screws.

Die Füße, die im Zubehörbeutel werden mit 3,5x20 schrauben



Плотът от керамика, стъкло или мрамор, се поставя върху нивелирания корпус, след което при необходимост краката се регулират допълнително с винтовете. Керамичните мивки трябва да се фиксират към стената с монтажната арматура. Ceramic, glass or marble bench is put on the adjusted unit. End position is adjusted once again with screws under the feet if it is necessary.

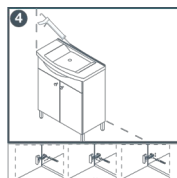
Keramik, Glas oder Marmor Bank wird an den entsprechenden Stelle eingesetzt Endposition erneut mit Schrauben unter den Füßen angepasst werden, wenn es notwendig ist. Waschbecken aus Keramik sollte an der Wand mit Anschlussarmaturen befestigt werden.



Долният шкаф се позиционира, след което се нивелира с помощта на винтовете под крачетата.

Lower unit is put in its own place then adjusted with screws under the feet.

Unter Schrank wird dann mit Schrauben unter den Füßen angepasst.

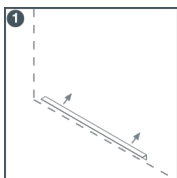


Плотът се фиксира към стената със силикон и в продължение на 24 часа не трябва да се мести и мокри.

Bench is fixed on the wall with silicone, and for 24 hours it should not be moved and should not be wet.

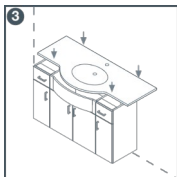
Bench wird an der Wand mit Silikon fixiert und sollte 24 Stunden nicht bewegt/nass werden

Стенни шкафове / HANGING CABINETS

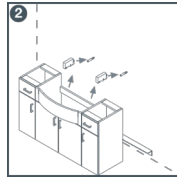


L-профилът от комплекта обков за долния шкаф се нивелира и се монтира към стената.

The L profile piece that you will find in the lower unit box is fixed to the wall and should be adjusted. Die L Profilstück wird an der Wand befestigt und angepasst.

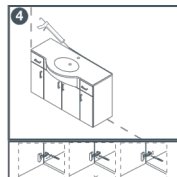


Плотът от керамика, стъкло или мрамор, се поставя върху нивелирания корпус. Керамичните мивки трябва да се фиксират към стената с монтажната арматура. Ceramic, Glass or marble bench is put on the adjusted unit. Ceramic washbasin should be fixed on the wall with connecting fittings. Keramik, Glas oder Marmor Bank wird an den entsprechenden Stelle eingesetzt. Waschbecken aus Keramik sollte an der Wand mit Anschlussarmaturen befestigt werden.



Окачавачите се монтират върху корпуса, след което долният шкаф се поставя върху L профила, който е нивелиран предварително и се фиксира към стената.

Hanging parts will be fixed on the body of lower unit; then, lower unit is put on the L profile that is adjusted before and will be fixed to the wall. Unterschrank wird mit dem Hilfe von der L Profile an den Wand aufgehängt.

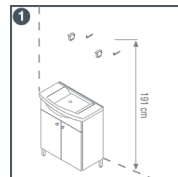


Плотът се фиксира към стената със силикон и в продължение на 24 часа не трябва да се мести и мокри. Bench is fixed on the wall with silicone, and for 24 hours it should not be moved and should not be wet. Bench wird an der Wand mit Silikon fixiert und sollte 24 Stunden nicht bewegt/nass werden.

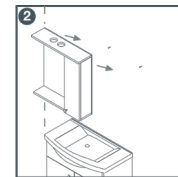
*По данни от тестове, при корпуси с ширина под 90 см не се налага монтаж с L профил.
*Made in accordance with the test procedures; L profile is not used in up to 90 cm modules.
*Laut Testberichten werden bis 90 cm breiten Schranken keinen L Profil benutzt.

Горни шкафове / TOP CUPBOARD

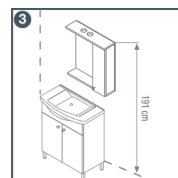
Над корпуси с крачета / Standing Cabinets



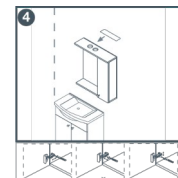
Пробиват се отвори за окачвачи, за горния шкаф, с диаметър 8 мм. Upper unit hanging part holes will be inserted with 8 mm nails according to hanging height. Die Halterungen von den Spiegelschrank wird an der Wand mit dem 8mm Nagel Bohrungen angehängt.



Окачвачите се фиксират към стената с пластмасови дюбели Plastic dowels and hanging parts will be fixed to the wall. Kunststoffdübel und hängenden Teile werden an der Wand befestigt.



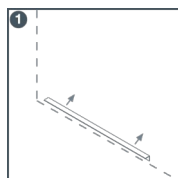
Горният шкаф се окачва на стената. Upper unit will be hung on the wall. Spiegelschrank wird an der Wand befestigt.



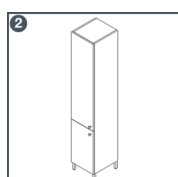
Ако шкафът има осветление и контакт, захранването е свързано и е затворено с пластмасов капак. If there is a light and a plug, the wire connection is done and covered by the plastic protection panel. Wenn es bei den Spiegelschrank einen Beleuchtung gibt, wird dies mit einem Plastik Deckel zugedeckt.

Колонни шкафове / SIDE CABINET

Корпуси с крачета / Standing Cabinets

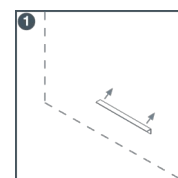


Крачетата се монтират с винтове 3,5x20. The feet are mounted with 3,5x20 screws to the side cabinet. Die Füße sind mit 3,5x20 Schrauben an der Seite Schallschrank montiert. *По данни от тестове се монтира L профил. *Due to test results, L profile is used *Laut Testberichten werden beim Schranken L Profil benutzt.

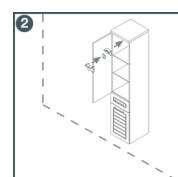


Колонният шкаф се позиционира, след което се нивелира с помощта на винтовете под крачетата. The side cabinet is placed and is adjusted with the screws under the feet. Die Seitenschrank wird aufgestellt und mit den Schrauben unter den Füßen angepasst.

Стенни шкафове/ Hanging Cabinets



L профилът се нивелира и фиксира към стената The "L" profile is adjusted and placed to the wall. Das L Profil wird eingestellt und an der Wand befestigt.



Окачвачите се монтират в корпуса. Колонният шкаф се поставя върху нивелирания L профил, след което се фиксира към стената. Hanging equipment is fixed on the body of the side cabinet. The side cabinet is placed onto the adjusted L profile and then should be fixed to the wall. Seitenschrank wird mit dem Hilfe von der L Profile an den Wand aufgehängt.